

G r a n a d a

創造的漆喰風仕上塗材

グラナダ
シリーズ

kikusui

Kikusui Chemical Industries Co.,Ltd.
Nihonseimeihirokoji Bldg,19-25 Nishiki 2-chome,
Naka-ku,Nagoya-shi 460-0003,Japan

F☆☆☆☆

グラナダシリーズ

グラナダ
(微弾性)

グラナダSi
(高耐候微弾性)

グラナダ弾性
(大壁仕様)

グラナダ内装用
(内装仕様)

“グラナダシリーズ”は住まいを支える役割と環境への思いやりを追求した塗材です。
環境と自然に溶け込む住まいの表情をご提供します。

多彩な意匠

安心できる耐久力

確かな品質

豊かで個性的な住環境

特長

1. 各種の施工器具と材料を使い分けることにより、多様な意匠を創り出し高い価値を生み出します。
2. 意匠性はもちろんのこと、密着性・耐候性・耐久性など建物に必要な様々な機能を兼ね備えています。
3. 優れた防藻・防カビ性能を有し建物の美観を長期にわたって守ります。

防カビ試験
(14日間)



グラナダ



一般塗材

防藻試験
(28日間)



グラナダ



一般塗材

※グラナダSiも同等以上の性能があります。

4. 微弾性(可とう性)ですので、ヘアークラックにも柔軟に対応します。※グラナダ弾性は柔軟性に優れた弾性タイプです。
5. 缶内調色システムにより生産する水系塗材「グラナダシリーズ」は製造工程でも地球への環境負荷を軽減した製品です。
6. 目的に合わせた材料を選んで頂く事ができます。

微弾性 → グラナダ 高耐候微弾性 → グラナダSi
大壁仕様 → グラナダ弾性 内装仕様 → グラナダ内装用

用途

一般内外装、エントランス部の高級仕上げ、各種改修仕上げ

専用施工
用具



フリッツローラー



クリークローラー



バリエローラー



バリエブロックローラー

ローラーサイズ：フリッツローラーは約7インチ、その他ローラーは約9インチです。

※2014年3月末にタンザクローラー、アートローラー、ロープロールローラー、クレストローラーは廃止となりました。※バリエローラーはアンデス模様を使用します。

適応下地

○グラナダシリーズは、必ず適切な下塗材を施して下さい。

標準下塗材 キクスイプライマースーパーE
(内装用除く)

※軽量モルタル下地の場合には、キクスイプライマーバンノウSをご使用下さい。
※押出成型板はキクスイプライマーEPWをご使用下さい。

○下地調整を要する下地

軽量気泡コンクリート(ALC)はキクスイファンデ等、粗面下地はBR #15等で下地調整を行って下さい。

※下地調整費は別途加算して下さい。

荷姿

グラナダ…………… NET 20kg / 缶入
グラナダ弾性…………… NET 20kg / 缶入
グラナダSi…………… NET 20kg / 缶入
グラナダ内装用 …… NET 20kg / 缶入

専用骨材…………… NET 20kg / 袋入
(1 厘、3 厘、5 厘、7 厘、8 厘、黒ゴマ)

※この見本帳は台紙に塗布をしており、現物の仕上がりと多少違う場合がありますので、予めご了承下さい。
※施工するパターンにより、色目が異なって見えることがありますので、予めご了承下さい。
※グラナダ弾性は若干パターンが異なる場合があります。詳しくは最寄りの営業所へお問い合わせ下さい。
※グラナダ弾性大壁仕様には専用仕様がございます。詳しくは最寄りの営業所へお問い合わせ下さい。



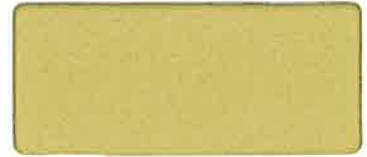
Color Variation



[KW172B]



[KN060C]



[KN031E]



[KW170C]



[KN060B]



[KN040E]



[KW173B]



[KN051B]



[KN039G]



[KN027D]



[KN022D]



[KN053F]



[KM083D]



[KM121B]



[KN021G]



[KN032D]



[KM120B]



● [KN016G]



[KN043D]



[KM082B]



● [KM067F]



● [KM123C]



[KN043B]



[KN061F]

- (注) 1. グラナダ内装用は淡彩色のみの対応となります。詳しくは営業所へお問い合わせ下さい。
 2. ●印には有機顔料が含まれている為、他色よりも若干耐候性が劣る場合もありますのでご注意下さい。
 3. カラーNo.は弊社管理No.です。
 4. 色調の有効期限は2021年4月です。

Pattern Variation

ノコメゴテ



[シエラS] KN022D



[シエラL] KN051B



[リュウ] KN040E

スタイロ板+コテ押え



[ルシアワルツ] KN027D



[ルシアクルス] KN021D



[コスミック] KN061F



[ターナ] KN043B



[ワルツ] KN039G

仕上げコテ



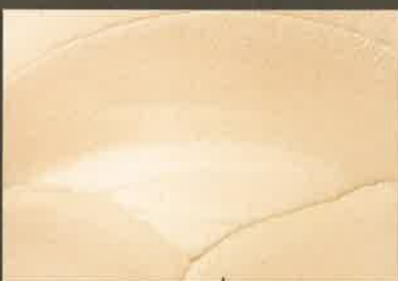
[ピエント] KW173B



[フィン] KN060B



[イタリック] KM082B



[マール] KN042B / KW172A



[デコ] KM120B



[ピエントランダム] KN040E

Pattern Variation

コテ



[スベニカ] KN039E

角ゴテ



[エッジ] KN052E

角ゴテ+押えローラー



[クラスター] KW173B

コテ+左官刷毛



[リネア] KN060C

吹付け+押えローラー



[スタック押え] KM083D



[ブチ押え] KM123E

吹付け+コテ

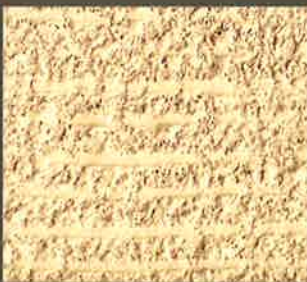


[カスタード (目地入り)] KN043D



[パレアル] KN060B

各種模様ローラー



[アンデス] KN025C



[クレー] KN043C



[プリーツ] KN041B

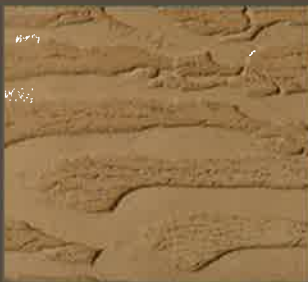


[バリエブロック] KN024E

各種模様ローラー+押えローラー



[ブルーム] KW172B



[ピレネス] KN020A



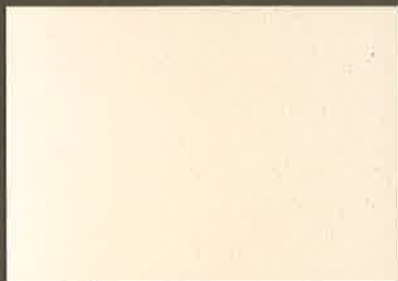
[クリーク] KN021G

Pattern Variation

吹付け



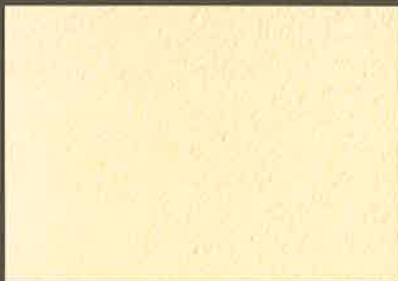
[ゆず肌] KW170C



[フラット] KN043D
※グラナダ弾性は不可



[ブチ] KN046D



[リシン] KM083D



[じゅらく] KN027D

*見本帳のパターン写真は天地で約14cmです。
*見本帳のパターン写真は印刷のため、多少色が異なる場合がございます。
*写真の見え方によりパターンの凹凸が逆転して見えてしまうことがあります。
パターンは見本板を取り寄せてご確認ください。

※1 フラット・ゆず肌模様にも適用 ※2 フラット・じゅらく・ゆず肌模様にも適用

| 一般名称 | 製品名 | JIS | ホルムアルデヒド放散等級 F☆☆☆☆ (NSK自主表示登録番号) | 防火認定※2 |
|--------------------|---------|---------------|----------------------------------------|-------------------------|
| 薄付け仕上塗材 内外装薄塗材E | グラナダ | JIS A 6909 ※1 | 0306062 | NM-8572・QM-9812・RM-9361 |
| | グラナダ弾性 | — | 0308165 | — |
| | グラナダSi | — | 0307071 | — |
| | グラナダ内装用 | — | 0511031 | NM-1442 |

・耐汚染性向上の為にオプションとしてナノヴェールをご用意しております。
ただし、濡れ色になる程吹きつけた場合、塗り過ぎとなり、白くなる可能性があります。十分に注意して下さい。



注意点

このカタログに掲載の製品を取り扱う際は、弊社各製品の標準施工仕様書に記載の所要量、間隔時間、及び注意事項を守って施工してください。
又製品の取り扱いについての一般的な注意事項の詳細はSDS(安全データシート、IHMSDS)を参照してください。

取扱店



菊水化学工業株式会社

ISO 9001・登録企業

本社 名古屋市中区錦2丁目19番25号 日本生命広小路ビル
☎052-300-2222(代)

仙台支店 ☎022-207-5710

東京支店 ☎03-3981-2500

名古屋支店 ☎052-709-6511

関西支店 ☎06-7668-5320

福岡支店 ☎092-935-4610

●ホームページアドレス <http://www.kikusui-chem.co.jp/>