

kikusui

薄付け仕上塗材(砂壁状模様) 外装薄塗材E・Si

キクスイ リシンシリーズ



キクスイリシンシリーズ

模様見本

キクスイコートリシン
シリカリシン



カラーNo. KW169B

キクスイコートリシン 荒目



カラーNo. KW169B

キクスイコートリシン MS

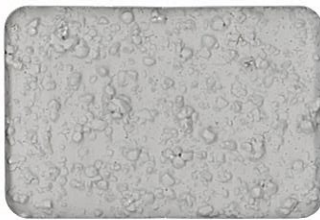


カラーNo. KW169B

カラーバリエーション



カラーNo. KN001D



● カラーNo. KN001B



● カラーNo. KN001F



カラーNo. KN049D



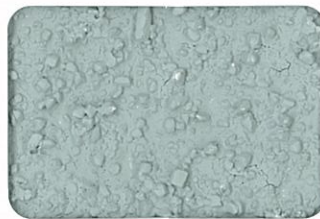
カラーNo. KN049C



カラーNo. KN049G



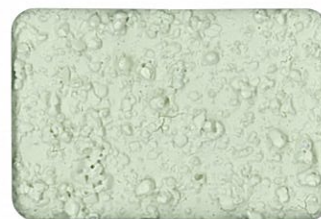
● カラーNo. KN008D



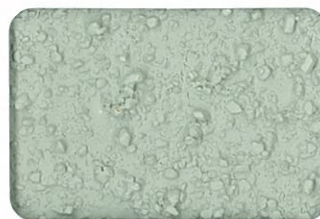
● カラーNo. KN008B



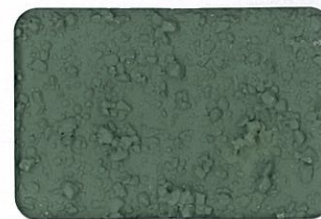
● カラーNo. KN008G



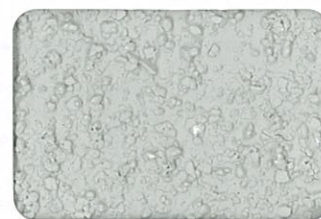
● カラーNo. KN014D



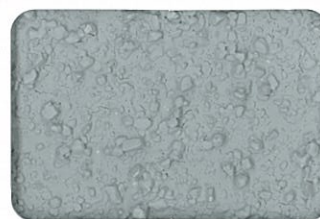
● カラーNo. KN014C



● カラーNo. KN014E



カラーNo. KN061D



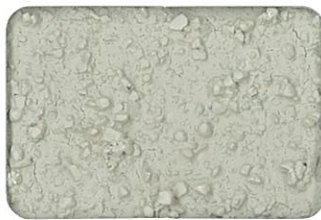
カラーNo. KN061C



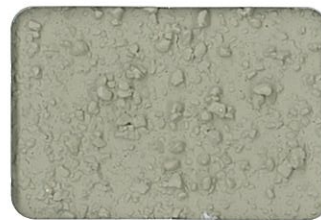
カラーNo. KN061A



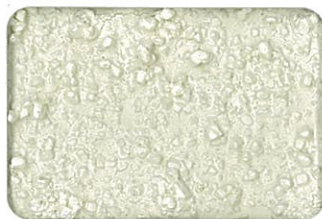
カラーNo. KN022D



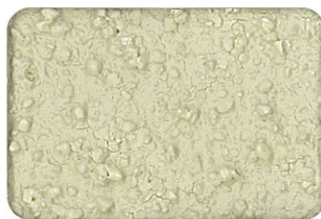
カラーNo. KN022C



カラーNo. KN022A



カラーNo. KN034D



カラーNo. KN034C



カラーNo. KN034A



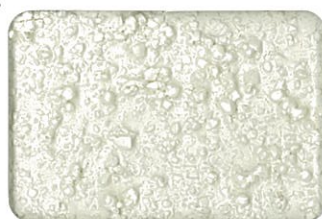
カラーNo. KN045D



カラーNo. KN045C



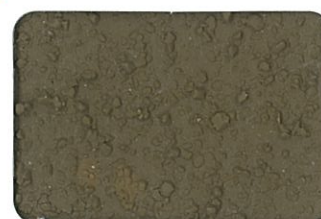
カラーNo. KN045A



カラーNo. KN038D



カラーNo. KN038B



カラーNo. KN038G



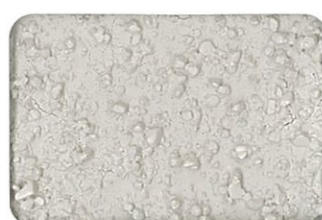
カラーNo. KN044D



カラーNo. KN044B



カラーNo. KN044G



カラーNo. KN055D



カラーNo. KN055C



● カラーNo. KN055G

(注) 1. この見本幅は台紙に塗付をしており、現物の仕上がりとは多少違う場合がありますので、予めご了承ください。
 2. 濃色の場合は、材料費が割高になりますので、予めご了承ください。
 3. ●印には有機顔料も含まれている為、他色よりも若干耐候性が劣る場合もございますのでご注意ください。
 4. カラーNo.は弊社管理No.です。
 5. 色調の有効期限は2020年12月です。

一般名称	製品名	JIS	ホルムアルデヒド放散等級 F☆☆☆☆ (NSK自主表示登録番号)	防火認定
薄付け仕上塗材 外装薄塗材E	キクスイコートリシン 骨材入	JIS A 6909	0306047	NM-8572、QM-9812、RM-9361
	キクスイコートリシン 荒目	—	0307036	—
	キクスイコートリシン MS	—	0402002	—
薄付け仕上塗材 外装薄塗材Si	シリカリシン	JIS A 6909	0402004	NM-8571、QM-9811、RM-9366

標準施工仕様

仕上げ	工程	材料・調合	施工用具・条件	塗回数	間隔時間(23℃)	所要量
各種共通	素地調整	ゴミ、未硬化セメント粉末、砂塵、油脂分等の付着物をワイヤーブラシ、かわすき、サンドペーパー、ウエス等で除去し、乾燥した清浄な面とする。				
キクスイコートリシン 骨材入 (薄付け仕上塗材 外装薄塗材E)	上塗り	キクスイ コートリシン 骨材入 主材: 20kg 清水: 0.8~1.2ℓ	リシンガン 口径: 6~8mm 吹圧: 0.5~0.6MPa	2	工程内1以上 最終養生24以上	14~20㎡/20kg 1.0~1.4kg/㎡ (塗付量 1.2kg/㎡以下)
キクスイコートリシン 荒目 (薄付け仕上塗材 外装薄塗材E)	上塗り	キクスイ コートリシン 荒目 主材: 20kg 清水: 0~0.6ℓ	リシンガン 口径: 7~8mm 吹圧: 0.5~0.6MPa	2	工程内3以上 最終養生24以上	10~11㎡/20kg 1.7~1.9kg/㎡
キクスイコートリシン MS (薄付け仕上塗材 外装薄塗材E)	上塗り	キクスイ コートリシン MS 主材: 20kg 清水: 1.7~2.6ℓ	リシンガン 口径: 3~4mm 吹圧: 0.5~0.6MPa	2	工程内1以上 最終養生24以上	22~26㎡/20kg 0.77~0.92kg/㎡
シリカリシン (薄付け仕上塗材 外装薄塗材Si)	上塗り	シリカリシン 主材: 20kg 清水: 0.8~1.2ℓ	リシンガン 口径: 6~8mm 吹圧: 0.5~0.6MPa	2	工程内1以上 最終養生24以上	13~20㎡/20kg 1.0~1.6kg/㎡ (塗付量 1.4kg/㎡以下)

(注) 1. 上記の各数値は、全て標準のものです。施工方法、施工条件により各々多少の幅を生じることがあります。
2. キクスイコートリシン骨材入は骨材抜き取り揃えております。
3. 内装制限のある部位を施工する場合は塗付量を厳守してください。

公共建築工事標準仕様書 (平成25年版)

種類	呼び名	仕上げの形状	工法	所要量 (kg/㎡)	塗回数
薄付け仕上塗材	外装薄塗材E	砂壁状	吹付け	下塗材(注): 0.1以上 主材: 1.0以上	1 2
	外装薄塗材Si	砂壁状	吹付け	下塗材(注): 0.1以上 主材: 1.0以上	1 2

※1 下地調整については、別途建築工事共通仕様書を参考にしてください。
※2 防火仕様につきましては、最寄りの営業所へお問い合わせください。
(注) 下塗材を省略又は専用の下地調整材を用いる場合は、仕上塗材製造所の指定によります。

●詳しくは最寄りの営業所へお問い合わせください。

適応下地

■直接施工できる下地

モルタル・コンクリート打放し面・せっこうボード等

■下地調整を要する下地

※下地調整費は別途加算してください。

軽量気泡コンクリート(ALC)はキクスイファンデ等、粗面下地はBR#15等を用いて下地調整を行ってください。

※シーリング材の可塑剤による汚染が懸念される場合は、別途シーラーを入れてください。

荷姿

キクスイ コートリシン 骨材入 NET20Kg/缶入
キクスイ コートリシン 荒目 NET20Kg/缶入
キクスイ コートリシン MS NET20Kg/缶入
シリカリシン NET20Kg/缶入

注意 点

1. 下地がコンクリート、モルタルの場合は素地の乾燥は十分に行い、水分10%以下、pH10以下で施工してください。
2. 外部の下地で巣穴、段差などがある場合、セメント系下地調整塗材「BR#15」等で処理してください。
3. シーリング材の上に施工する場合、シーリング材の種類等により、汚染、密着不良又は塗膜に割れが発生することがあります。詳しくは弊社営業所までお問い合わせください。
4. 材料は直射日光下又は0℃以下での保管は避けてください。
5. 溶剤形の製品を取り扱う場合は、特に火気に注意し消防法及び労働安全衛生法等を厳守してください。
6. 施工時は換気を十分に行ってください。
7. 希釈の必要な製品は指定の希釈材を使用し適切な量、適切な方法で均一に薄めてください。
8. 施工場所の気温が5℃以下、湿度が85%以上又は結露の発生が考えられる場合は、塗膜の乾燥過程で種々の欠陥を生ずることがありますので、施工しないでください。
9. 各種標準施工仕様書に記載の所要量及び間隔時間を守って施工してください。
10. 降雨、結露、降雪のおそれ、または強風のおそれがある場合は施工しないでください。
11. 磁器タイル洗浄用の酸が表面に付着すると、変色したり溶解します。磁器タイルの洗浄用の酸が塗面に付着する可能性がある場合は、必ず塗面のマスキングを行ってください。
12. 軽量モルタル、ALCパネル、高断熱型断熱系サイディング及び発泡ウレタンなどに施工する場合は、蓄熱したり、水の影響や、下地の状態、塗装時の環境など条件により、塗膜の膨れ、はがれなどが生じることがあります。
13. 被塗物の形状、膜厚、色目、塗回数、希釈率により、つやが異なって見える場合があります。また、刷毛、ローラー塗装時の塗継ぎ箇所などで艶むらを生じやすい傾向にあります。試し塗りの上、本施工してください。
14. 外部に施工の場合、彩度の高い色は退色、色むらが早期におこる場合があります。また濃色や原色に近い色彩は、塗膜をこすると色落ちや色移りすることがあります。
15. 改修、改装工事の場合は、弊社営業所にご相談ください。
16. 希釈した製品は、長期間保管後使用しないでください。
17. 製品の取り扱いについての一般的な注意事項の詳細はSDS(安全データシート、JISMSDS)を参照してください。

取扱店



菊水化学工業株式会社

本社 愛知県名古屋市中区錦二丁目19番25号
日本生命広小路ビル5F
☎052-300-2222(代)

ISO 9001-登録企業

仙台支店 ☎022-207-5710
東京支店 ☎03-3981-2500
名古屋支店 ☎052-709-6511
関西支店 ☎06-7668-5320
福岡支店 ☎092-935-4610

●ホームページアドレス <http://www.kikusui-chem.co.jp/>